

## Configurare SQL Server 2005 pentru acces de la distanță

### Introducere

Când încercați să vă conectați la o instanță a **Microsoft SQL Server 2005** de la un computer la distanță, este posibil să primiți un mesaj de eroare. Această problemă poate apărea atunci când utilizați orice program care se conectează la **SQL Server**. De exemplu, veți primi următorul mesaj de eroare atunci când utilizați utilitarul **SQLCMD** pentru conectare la **SQL Server**:

*Sqlcmd: Error: Microsoft SQL Native Client: An error has occurred while establishing a connection to the server. When connecting to SQL Server 2005, this failure may be caused by the fact that under the default settings SQL Server does not allow remote connections.*

Această problemă poate apărea în cazul în care **SQL Server 2005** nu este configurat să accepte conexiuni de la distanță. În mod implicit, **SQL Server 2005 Express Edition** și **SQL Server 2005 Developer Edition** nu permite conexiuni de la distanță. Pentru a configura **SQL Server 2005**, pentru a permite conexiuni de la distanță, urmați pașii de mai jos:

- Activați conexiunile de la distanță pe instanța de **SQL Server** pe care doriți să vă conectați la de la un computer la distanță.
- Porniți serviciului **SQL Server Browser**.
- Configurați firewall-ul pentru a permite traficul de rețea generat de **SQL Server** și de serviciul **SQL Server Browser**.

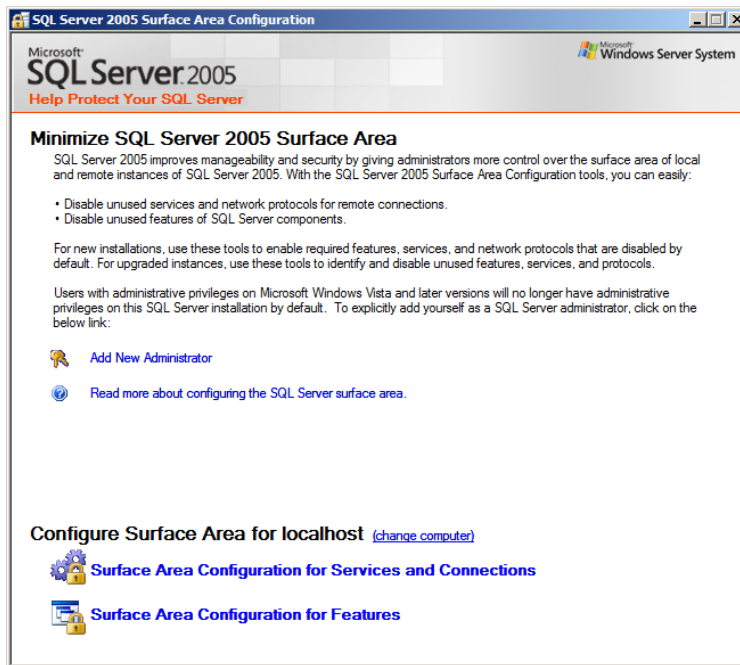
Mai jos este descris în detaliu modul de realizare a fiecărei etape.

Pentru a permite conexiuni de la distanță la o instanță de **SQL Server 2005** și pentru a activa serviciul **SQL Server Browser**, folosiți utilitarul **SQL Server 2005 Surface Area Configuration**. Utilitarul **Surface Area Configuration** este instalat atunci când instalați **SQL Server 2005**.

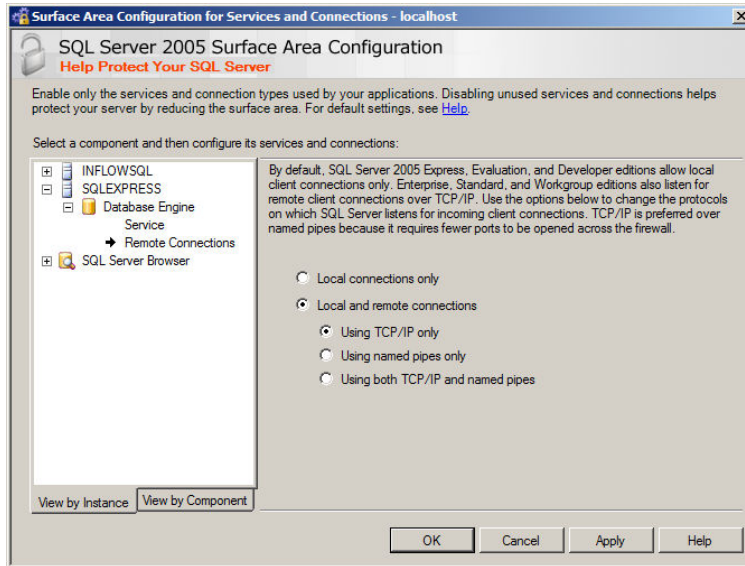
## Facilitarea conexiunilor de la distanță pentru *SQL Server 2005 Express* sau *SQL Server 2005 Developer Edition*

Trebuie sa permiteți realizarea de conexiuni de la distanță, pentru fiecare instanță de **SQL Server 2005** la care doriți să vă conectați la de la un computer aflat la distanță. Pentru a realiza acest lucru, urmați pașii de mai jos:

1. **Start > Programs > Microsoft SQL Server 2005 > Configuration Tools > SQL Server Surface Area Configuration.**



2. Pe pagina **SQL Server 2005 Surface Area Configuration**, faceți clic pe **Surface Area Configuration for Services and Connections**.

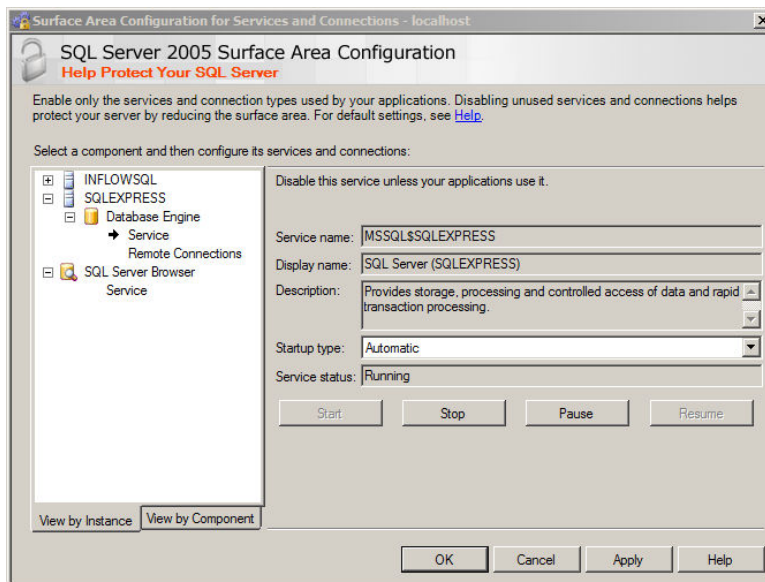


3. Pe pagina **SQL Server 2005 Surface Area Configuration**, faceți clic pe **Database Engine**, faceți clic pe **Remote Connections**, faceți clic pe **Local and remote connections**, faceți clic pe **Using TCP/IP only**, apoi faceți clic pe **Apply**.

**Notă** Faceți clic pe **OK** când primiți următorul mesaj:

*Changes to Connection Settings will not take effect until you restart the Database Engine service*

4. Pe pagina **Surface Area Configuration for Services and Connections**, faceți clic pe **Database Engine**, faceți clic pe **Service**, faceți clic pe **Stop**, așteptați până când se oprește serviciul **MSSQLServer**, apoi faceți clic pe **Start** pentru a reporni serviciul **MSSQLServer**.



## Activați serviciul SQL Server Browser

1. **Start > Programs > Microsoft SQL Server 2005 > Configuration Tools > SQL Server Surface Area Configuration.**
  2. Pe pagina **SQL Server 2005 Surface Area Configuration**, faceți clic pe **Surface Area Configuration for Services and Connections**.
  3. Pe pagina **Surface Area Configuration for Services and Connections**, faceți clic pe **SQL Server Browser**, faceți clic pe **Automatic** pentru **Startup type**, apoi faceți clic pe butonul **Apply**.
- Notă** Când selectați opțiunea **Automatic**, serviciul **SQL Server Browser** pornește automat de fiecare dată când porniți Microsoft Windows.
4. Faceți clic pe butonul **Start**, apoi faceți clic pe butonul **OK**.

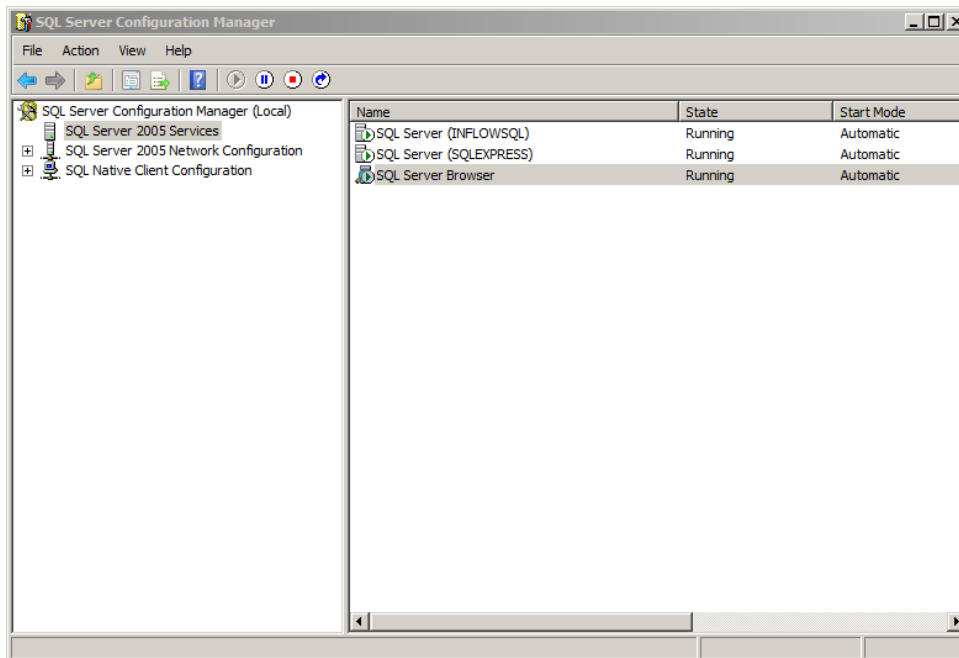
## Crearea de excepții în Windows Firewall

Aceste măsuri se aplică la versiunea de Windows Firewall, care este inclus în **Windows XP Service Pack 2 (SP-2)**, precum și în **Windows Server 2003**. Dacă utilizați un alt firewall, documentația acestuia pentru mai multe informații.

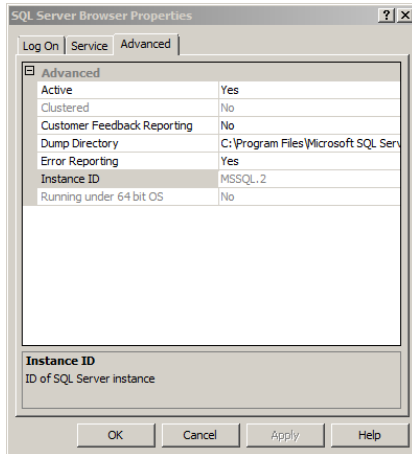
Dacă rulați un firewall pe computer pe care rulează **SQL Server 2005**, conexiunile externe vor fi blocate cu excepția cazului în care **SQL Server 2005** și serviciul **SQL Server Browser** pot comunica prin firewall. Trebuie să creați o excepție pentru fiecare instanță de **SQL Server 2005** care doriți să accepte conexiuni de la distanță de și o excepție pentru serviciul **SQL Server Browser**.

**SQL Server 2005** utilizează un ID de instanță, ca parte din calea unde instalați fișierele aplicației. Pentru a crea o excepție, pentru fiecare instanță de SQL Server, trebuie să identificați corect un ID-ul de instanță. Pentru a obține un ID de instanță, urmați acești pași:

1. **Start > Programs > Microsoft SQL Server 2005 > Configuration Tools > SQL Server Configuration Manager.**
2. În **SQL Server Configuration Manager**, faceți clic pe serviciul **SQL Server Browser** în panoul din dreapta, faceți clic-dreapta pe numele instanței în fereastra principală, apoi faceți clic pe **Properties**.



3. Pe pagina de **Proprietăți** a **SQL Server Browser**, faceți clic pe tab-ul **Advanced**, localizați ID-ul de instanță (**Instance ID**) în lista de proprietăți, apoi faceți clic pe **OK**.



Pentru a lansa **Windows Firewall**, faceți clic pe **Start**, pe **Run**, tastați **firewall.cpl**, apoi faceți clic pe **OK**.

## Creați o excepție pentru SQL Server 2005 în Windows Firewall

Pentru a crea o excepție pentru **SQL Server 2005** în **Windows Firewall**, urmați acești pași:

1. În **Windows Firewall**, faceți clic pe tab-ul **Exceptions**, apoi faceți clic pe **Add Program**.
2. În fereastra **Add Program**, faceți clic pe butonul **Browse**.
3. Faceți clic pe executabilul C:\Program Files\Microsoft SQL Server\MSSQL.1\MSSQL\Binn\sqlservr.exe, faceți clic pe **Open**, apoi faceți clic pe **OK**.

**Notă** Calea poate fi diferită în funcție de locul în care **SQL Server 2005** este instalat. **MSSQL.1** este un substituent pentru un ID de instanță pe care le-ați obținut la pasul 3 de la procedura anterioară.

4. Repetați pașii de la 1 la 3 pentru fiecare instanță de **SQL Server 2005** care are nevoie de o excepție.

## **Creați o excepție pentru serviciul *SQL Server Browser* în *Windows Firewall***

Pentru a crea o excepție pentru serviciul *SQL Server Browser* în *Windows Firewall*, urmați acești pași:

1. În Paravanul de protecție Windows, faceți clic pe fila Excepții, apoi faceți clic pe Adăugare program.
2. În programul de Adăugați o fereastră, faceți clic pe Răsfoire.
3. Faceți clic pe executabilul C:\Program Files\Microsoft SQL Server\90\Shared\sqlbrowser.exe, faceți clic pe butonul **Open**, apoi faceți clic pe butonul **OK**.

**Notă** Calea pot fi diferită în funcție de locul în care este instalat *SQL Server 2005*.